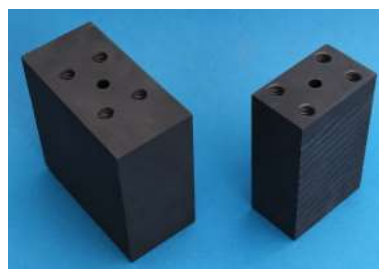


**ELEKTROGRAPHIT / ELECTROGRAPHITE**
**Funkenerosion / EDM**

<b>Qualität Grade</b>	<b>CG 1886</b>	<b>CG 1885</b>	<b>CG 1884</b>	<b>CG 1882</b>	<b>CG 1881</b>	<b>Einheit Unit</b>
Dichte Density	1,85	1,88	1,89	1,87	1,85	g/cm <sup>3</sup>
Härte Hardness		73	65	60	59	shore
Spez. Elektr. Widerstand Spec. electr. Resistivity	14	14	14	13	13	μ Ohm m
Biegefestigkeit Flexural strength	56	63	55	50	48	Mpa
Druckfestigkeit Compression strength	120	120	125	115	110	Mpa
Wärmedehnung Thermal expansion		4	3,9	3,1	3,9	k <sup>-1</sup> x10 <sup>-6</sup>
Wärmeleitfähigkeit Thermal conductivity			120	130	115	W/mK
Mittlere Korngröße Aver. Grain size	2	4	5	7	12	μm
Porosität Porosity	7				8	%
Aschegehalt Ash content	350/50	350/50	350/50	350/50	350/50	ppm
Oberflächengüte Surface quality	0,63	1,12	1,6	1,6	4,5	Ra μm
Mittenrauwert Average roughness value	16	21	22	24	>30	VDI
Blockgröße Block size	690x390x190	690x390x190	690x390x190	1250x500x400	1250x500x400 1400x500x400	mm



Schruppen / Roughing	CG 1881
Universalbearbeitung / Semi tooling	CG 1882 / CG 1884
Hochwertbearbeitung / Finishing	CG 1885
Feinstbearbeitung / Precision tooling	CG 1886



Angegebene Daten sind Mittelwerte, welche sich geringfügig verändern können.  
The values of physical properties shown above are approximate, which can be less changable